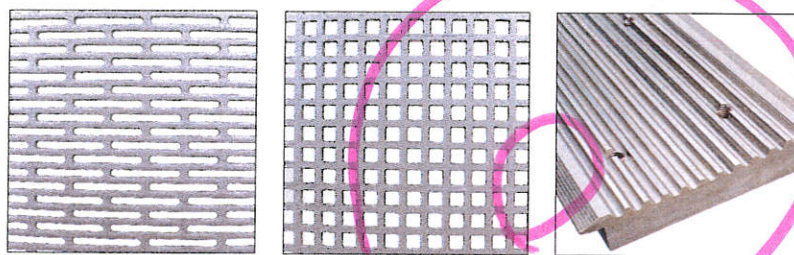


お客様の使用環境・目的の製品に合わせて、機種及びパーツの組み合わせをお選び下さい。

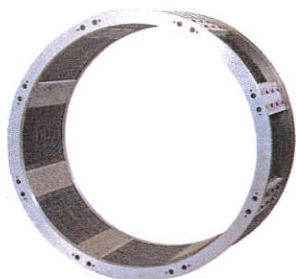
●スクリーンの種類



長穴付きスクリーン

角穴付きスクリーン

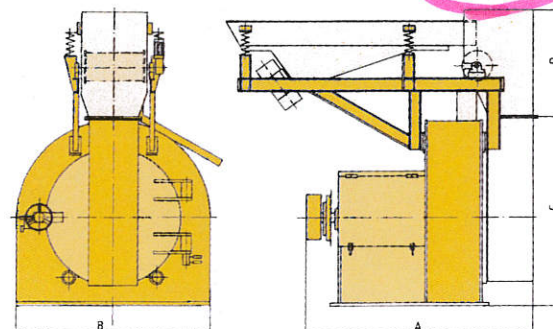
ミリング・セグメント  
(粉碎領域)



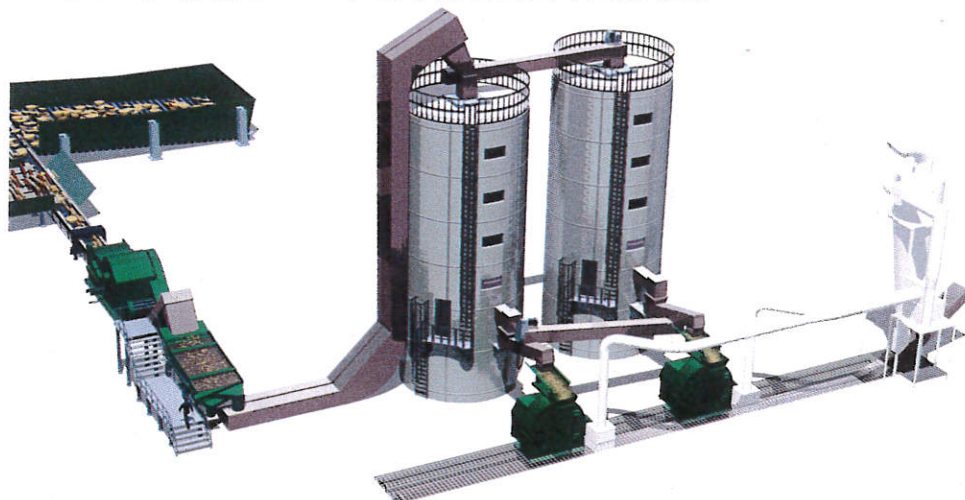
スクリーンのみの使用又はミリングセグメントの組み合わせにより、お好みの製品を生産できます。

●機種ごとの機械寸法(単位mm)

寸法部位	KL-10	KL-12	KL-14
A	2100	2360	2800
B	1820	2010	2300
C	1900	1950	2255
D 概寸	1100	1100	1100
電動機	110kw	160~200kw	200~315kw



●既設のプラントに組み込むことにより、商品の多様化がはかれ、高収益を産み出します

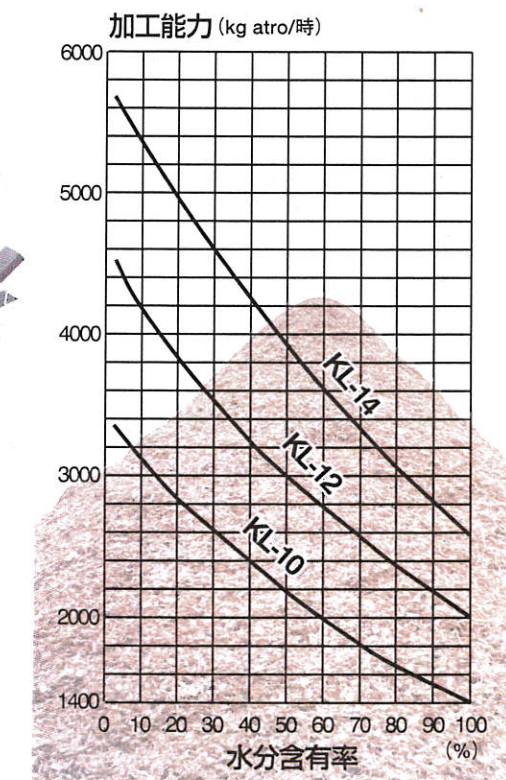


フレーカー単体での使用だけでなく、チップ及び細片加工プラントや製材鋸残材加工プラント、プラスチック再生プラント、廃棄物リサイクルプラント等に組み込むことで、お客様のビジネスの可能性をさらに拡大します。

当社破碎試験設備での破碎テストをお受けします。  
(当営業部門へお問い合わせ下さい)

※保守・メンテナンスも万全のシステムを整えています。

●ピーティングフレーカーの処理能力(絶乾)



多用途対応により高収益を産み出す

# FLAKER

フレーカーチップ製造機

アニマルマット  
やわらかな畜産用敷料や堆肥用混合材の製造に最適  
木材から紙、飼料、プラスチックまで幅広く対応

高品質な破碎処理によって、

これまで用途の限られていた木材チップを、

商品価値のあるフレークに変える、

画期的な機械です。



■本社営業所 / 〒733-0001 広島市西区大芝3-15-24  
TEL (082) 230-0030 FAX (082) 237-7112

■関東支店 / 〒339-0072 埼玉県岩槻市古ヶ場1-7-7  
TEL (048) 794-5060 FAX (048) 794-5161

http://www.enjoy.ne.jp/~ryoki-japan/  
e-mail:ryoki-japan@do.enjoy.ne.jp

RYOKI

## スクリーンリングと破碎刃の 組み合わせにより、1台3役の働き。

畜産用敷料や堆肥用混合材として商品価値の高い  
木質フレーク製造用にも大いに威力を発揮します。

### 3つの機能

# 1

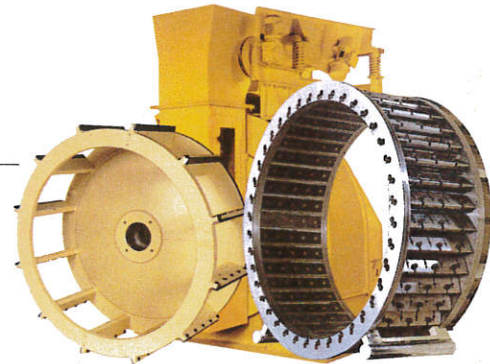
Knife Ring  
Flaker



#### 微粉碎はく離機 ナイフリングフレーカー

ナイフリングとターボインペラーの組み合わせにより、チップから厚さ0.3mm程度の高品質な平板な細片を生産。固定式のナイフリングに向けてターボインペラーからチップを送り込んで加工する方式により、チップ分布を調節することが可能なため、均質な製品が得られます。

【原料】 生木 チップ その他



ターボインペラー ナイフリング



# 2

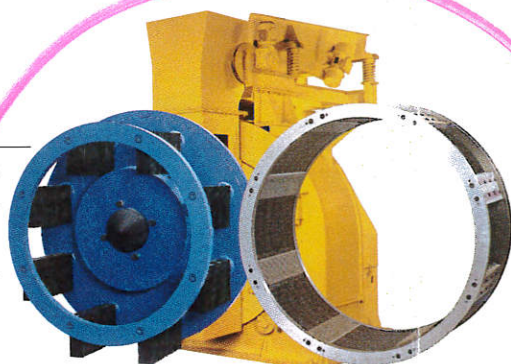
Beating  
Flaker



#### 細断はく離機 ビーティングフレーカー

スクリーン/ミリングリングとビーティングインペラーの組み合わせにより、リサイクル化チップ材や1年生植物など、あらゆる種類の材料を加工処理することができます。一体型のしっかりとした設計のため、不純物が混ざった材料も安心して処理することができます。

【原料】 リサイクル化チップ 1年生植物  
ミニチップ ベニヤ材チップ その他



ビーティングインペラー スクリーン/ミリングリング

# 3

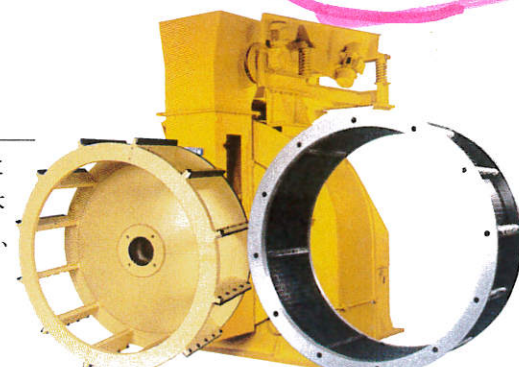
Refining  
Mill



#### 精砕機 リファイニングミル

スクリーン/ミリングリングとターボインペラーの組み合わせにより、軟材や半堅木、半硬質材などを微粉碎することが可能。木材の場合は、オガクズのレベルまで精砕処理。また木材以外にも、紙、家畜飼料、プラスチック等の細断に威力を発揮します。

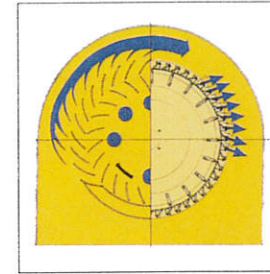
【原料】 木材チップ 紙 動物の飼料  
プラスチック その他



ターボインペラー スクリーンリング

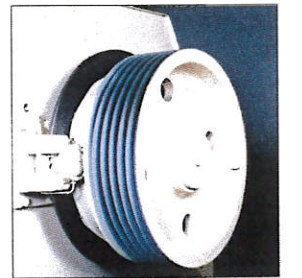
#### クリーナー型 はく離機

材料に付着している鉱物系や金属性の異物をはく離する装置を標準で装備。さらに、送り込みシュートの筒所にある磁選プレートの手前に磁選ドラムを追加装備すれば、磁気を帯びた部品なども除去できます。



#### 特許取得方式の 送風装置

独自のフローシステムが、正確な送気量の制御を行うと同時に、材料の分布バランスも最適に保ちます。機械内部での材料の詰まりや堆積なども予防。水分を含んだ細片でも最良の加工を約束します。生木の加工品質も大幅に向上します。



#### 電気油圧式ブレーキ

ロータ停止までの時間を最短に抑える電気油圧式ブレーキを採用。破碎刃交換も短時間で済みます。



#### 両用消耗部品

破碎刃をはじめ、打撃アーム、ライナー、エッジ部分などほとんどの消耗部品が両面使用（反転使用）方式になっています。刃具の寿命は、通常の場合の2倍以上です。



0 10mm

#### 加工品

ビーティングフレーカーで製造した  
やわらかい敷料



#### 投入原料

家屋廃木材